

## LA MARPA CLAIRE FONTAINE C'EST :

- ◆ La présence d'une équipe professionnelle de jour comme de nuit pour une meilleure sécurité
- ◆ Des animations quotidiennes
- ◆ Un système de téléassistance qui permet d'appeler 24h/24h
- ◆ La préparation des repas (possibilité du petit déjeuner à domicile)
- ◆ L'entretien du linge personnel



*A Claire Fontaine,  
je mène une vie sereine*



*Pour toutes informations, n'hésitez pas à  
nous contacter*

Mairie de Sainte Florence

6 rue Gaston Chaissac

85140 Sainte Florence

Tel : 02 51 66 01 01

Fax : 02 51 66 18 45



Maison d'Accueil Rurale  
pour Personnes Agées

*Claire Fontaine*

Ouverture prévisionnelle  
en octobre 2011



*A la MARPA, je vis comme  
chez moi !!!*

Préinscription possible dès maintenant  
en mairie

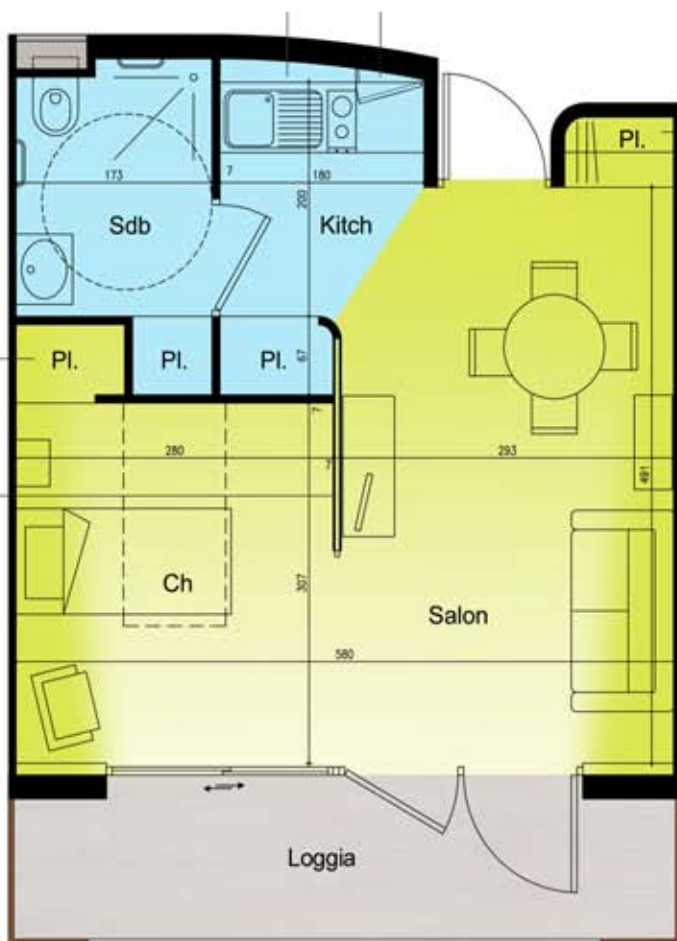
# L'ORGANISATION DE LA STRUCTURE

## Présentation

En plein cœur du centre bourg, la MARPA Claire Fontaine, accueillera 24 personnes âgées dans un espace de vie agréable, préservant l'autonomie de chacun des résidents.

- ◆ La MARPA est un concept accessible à toutes les personnes quelque soit leur régime de retraite.
- ◆ La MARPA accueille des personnes retraitées, vivant seules ou en couples.
- ◆ 19 logements T1 Bis de 32 m<sup>2</sup>, 2 logements T2 de 48 m<sup>2</sup> et une chambre temporaire.

## Exemple d'aménagement d'un studio T1bis



## Composition

Ces appartements de plain-pied se présenteront tous de la même façon à savoir :

- ◆ Une pièce de vie équipée d'une prise téléphonique, prise TV, et d'un système d'alerte en cas de malaise
- ◆ Une Kitchenette équipée
- ◆ Une salle d'eau équipée d'une douche, lavabo, et toilette

Chaque appartement ouvre vers une terrasse privative, donnant accès aux espaces verts

